

- 1 - SALLE GYMNASE _ DET-AI-MOB-GYM :
DET-AI-MOB-GYM-1 : Plan R-1 - Aménagement Tir à l'Arc
DET-AI-MOB-GYM-2 : Plan RDC - Aménagement Terrain de Basket
DET-AI-MOB-GYM-3 : Elévations 1 et 2
DET-AI-MOB-GYM-4 : Elévation 3
- 2 - CIRCULATIONS _ DET-AI-MOB-CIR :
DET-AI-MOB-CIR-1 : RDC - type Maternelle Plan - Elévation - Coupe
DET-AI-MOB-CIR-2 : R+1 - type Elémentaire Plan - Elévation - Coupe
- 3 - SALLES DE CLASSE _ DET-AI-MOB-SC :
DET-AI-MOB-SC-1 : RDC - type Maternelle - Plan - Plan de Plafonds
DET-AI-MOB-SC-2 : RDC - type Maternelle - Elévations 1 et 2
DET-AI-MOB-SC-3 : RDC - type Maternelle - Elévations 3 et 4
DET-AI-MOB-SC-4 : R+1 - type Elémentaire - Plan - Plan de Plafonds
DET-AI-MOB-SC-5 : R+1 - type Elémentaire - Elévations 1 et 2
DET-AI-MOB-SC-6 : R+1 - type Elémentaire - Elévations 3 et 4

GROUPE SCOLAIRE ET
EQUIPEMENT SPORTIF
SAINT-CYR-SUR-LOIRE (37)

MAÎTRISE
D'OUVRAGE

Maîtrise d'ouvrage
VILLE DE SAINT-CYR-SUR-LOIRE

Parc de la Perraudière BP139
37541 Saint-Cyr-sur-Loire
tél: 02 47 42 80 52

BUREAU
CONTROLE

BUREAU VERITAS

29 et 31 rue de la Milletière
37074 Tours Cedex
tél: 02 47 71 13 10

BUREAU
C.S.I.

CSD ASSOCIES

30, avenue Hubert Dubedout
33150 Cenon
tél: 05 57 54 30 80

BUREAU
O.P.C.

POLYTEC

ZAC de la Châtaigneraie, 1 rue Briaudière
Bat C. 37510 Ballan-Miré
tél : 02 47 80 06 42

MAÎTRISE D'OEUVRE

Architecte mandataire
Marjan Hessamfar & Joe Vérons Architectes associés

13 rue Cancera 33 000 BORDEAUX
tél : 05 56 13 11 06 fax : 05 56 51 33 01
info@hessamfar-verons.fr

Bureau d'étude structure
TERRELL

11, rue Heinrich
92 100 Boulogne-Billancourt
tel : 05 61 22 05 00

Bureau d'étude fluides
LOUIS CHOULET

11, rue Gantière
63 000 Clermont-Ferrand
tel : 04 73 28 60 50

Bureau d'étude VRD
VIA INFRASTRUCTURE

Caserne Niel , 87 Quai de Queyries
33 100 Bordeaux
tel : 05 64 10 01 65

Paysagiste
BERTRAND MASSE

19, rue Renaudin
17 300 Rochefort
tel : 05 46 84 96 65

Acousticien
EMACOUSTIC

6bis Rue Claude Taffanel
33 800 Bordeaux
tel : 05 56 85 96 89


Economiste
TECHNIQUES & CHANTIERS

72, boulevard de Strasbourg
49 000 Angers
tel : 02 41 66 14 25

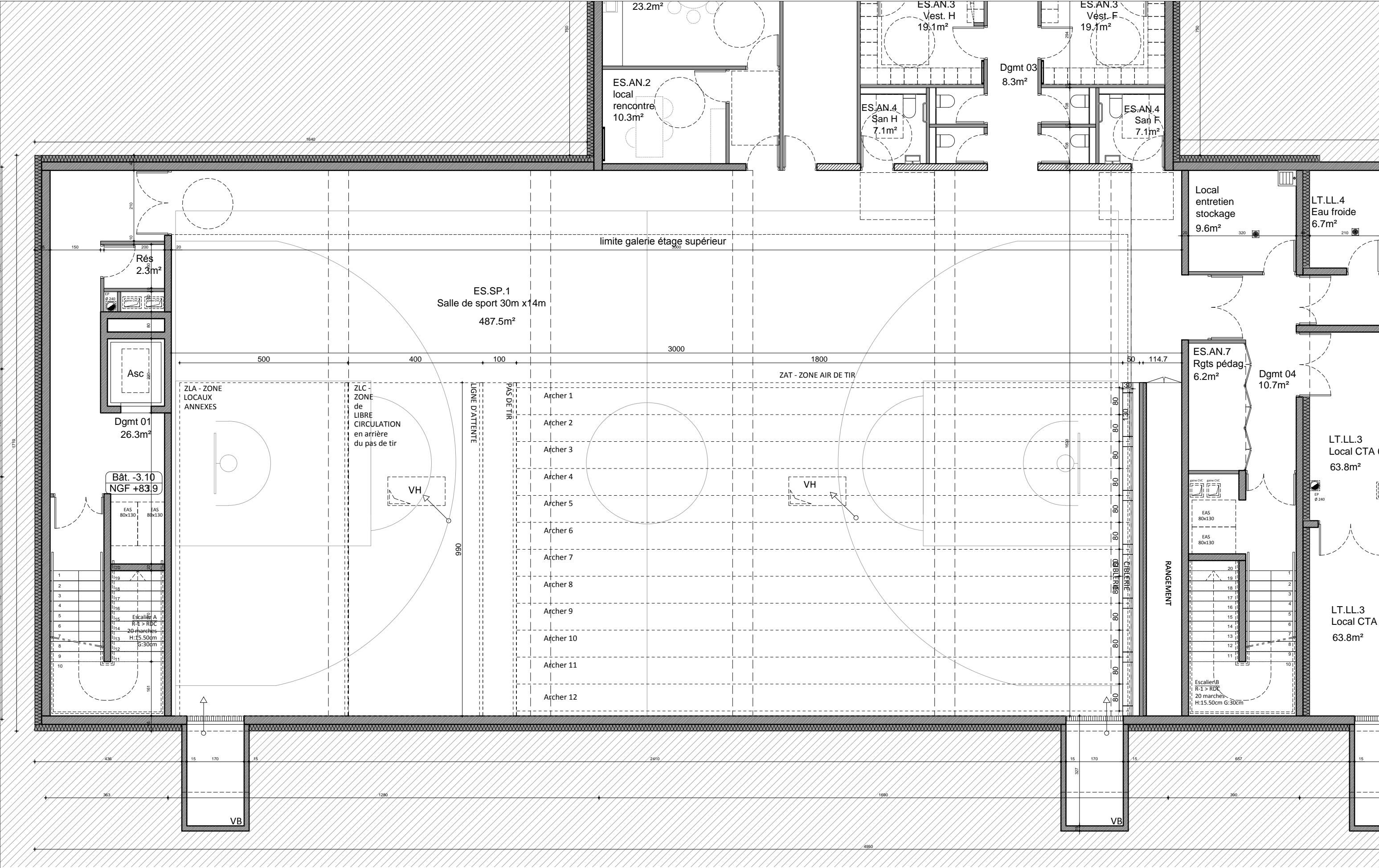
CARNET DE DÉTAILS
AMENAGEMENTS INTERIEURS ET MOBILIER

INDICE	DATE	MODIFICATIONS	ÉTABLI PAR	VÉRIFIÉ PAR	VISÉ PAR
A	14-11-2017				

ECHELLE	N° AFFAIRE	CODE EMETTEUR	CODE LOT	REFERENCE DOCUMENT	INDICE	N° FOLIO	N° DOCUMENT
		MHJV					DET-AI-MOB




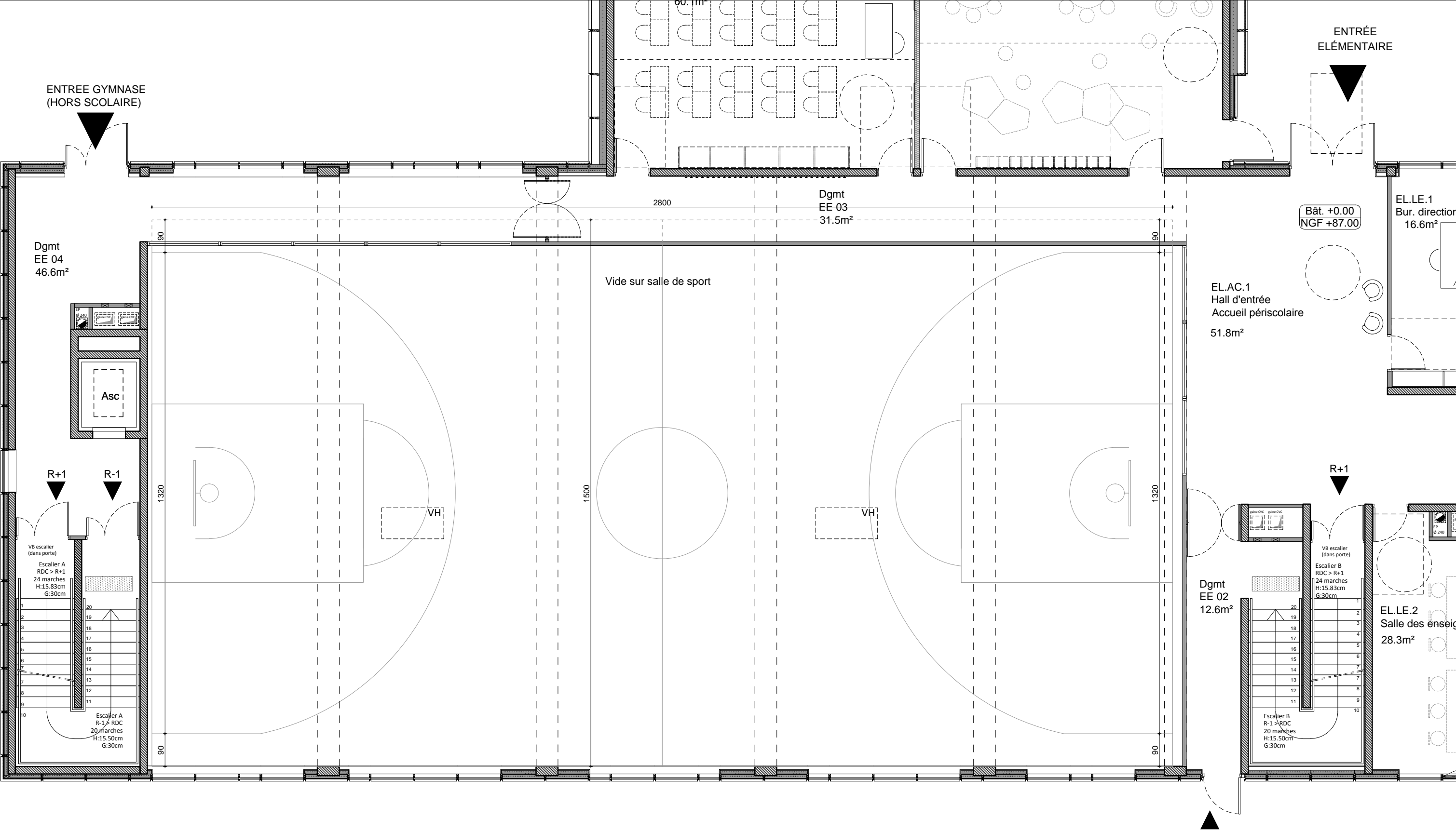
PRO/DCE



PLAN R-1 - SALLE GYMNASSE 1/100


AMENAGEMENT TIR A L'ARC

<div>ARCHITECTES</div> <div> marjan hessamfar & joe vérons 13 Rue Cancera 33 000 Bordeaux tél : 05 56 13 11 06</div>	<div>BUREAU D'ETUDE STRUCTURE</div> <div>Terrell Paris</div>	<div>BUREAU D'ETUDE FLUIDE</div> <div>Louis Choulet 11 rue Gantière 63000 Clermont-Ferrand 04 73 28 60 50</div>	<div>BUREAU D'ETUDE VRD</div> <div>Via infrastructure Caserne Niel 87 Quai Queyries 33 100 Bordeaux 05 64 10 01 65</div>	<div>PAYSAGISTE</div> <div>Bertrand Massé 19 rue Renaudin 17300 Rochefort 05 46 84 96 65</div>	<div>ECONOMISTE</div> <div>Techniques & Chantiers 72, bd de Strasbourg 49000 Angers 02 41 66 14 25</div>	<div>ACOUSTICIEN</div> <div>Emacoustic 6bis Rue Claude Taffanel 33 800 Bordeaux 05 56 85 96 89</div>	<div>SSI</div> <div>CSD Associés 30 av. Hubert Dudebout 33150 Cenon 05 57 54 30 80</div>	<div>Eclairagiste</div> <div>Wonderfulight 2 rue des trois conils BP27 33036 Bordeaux 05 46 84 96 65</div>	Construction d'un groupe scolaire et équipement sportif, à Saint-Cyr-sur-Loire					Echelle: AMENAGEMENTS Gymnase	DOCUMENT: DET-AI-MOB-GYM-1 PRO
									INDICE	DATE	MODIFICATIONS	ETABLI	VERIFIE	WISE	
										14 11 2017					

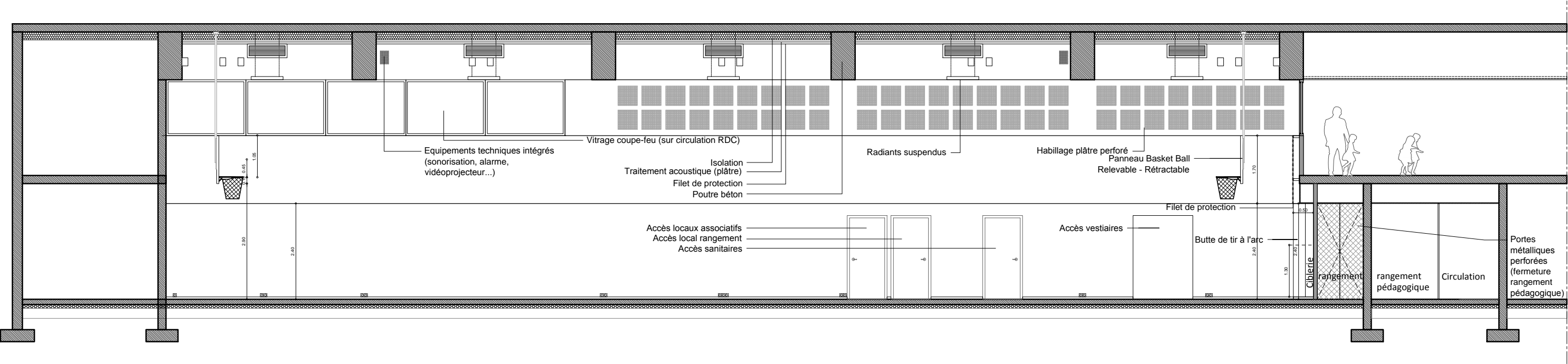


PLAN RdC - SALLE GYMNASE 1/100

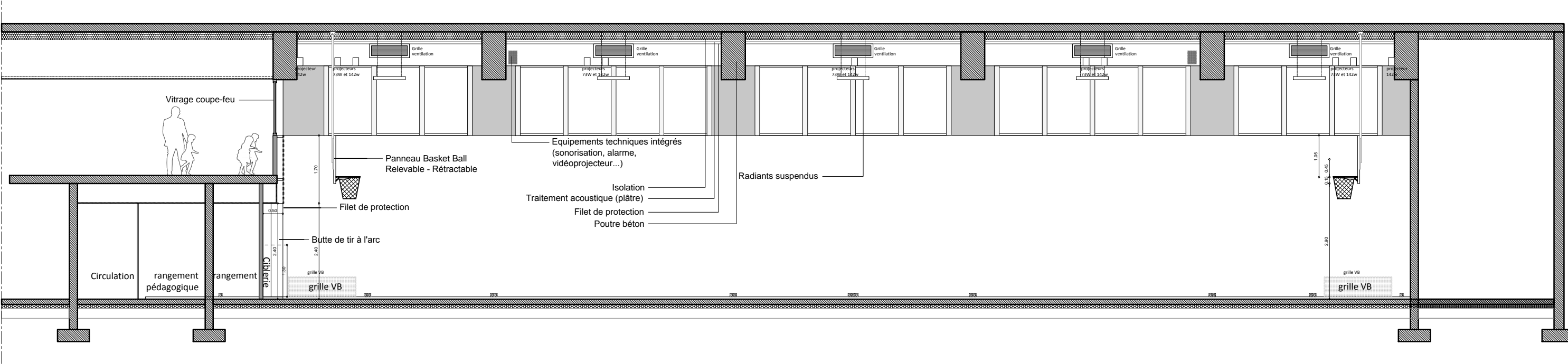
AMENAGEMENT TERRAIN BASKET

<div>ARCHITECTES</div> <div> marjan hessamfar & joe vérons 13 Rue Cancera 33 000 Bordeaux tél : 05 56 13 11 06</div>	<div>BUREAU D'ETUDE STRUCTURE</div> <div>Terrell Paris</div>	<div>BUREAU D'ETUDE FLUIDE</div> <div>Louis Choulet 11 rue Gantière 63000 Clermont-Ferrand 04 73 28 60 50</div>	<div>BUREAU D'ETUDE VRD</div> <div>Via infrastructure Caserne Niel 87 Quai Queyries 33 100 Bordeaux 05 64 10 01 65</div>	<div>PAYSAGISTE</div> <div>Bertrand Massé 19 rue Renaudin 17300 Rochefort 05 46 84 96 65</div>	<div>ECONOMISTE</div> <div>Techniques & Chantiers 72, bd de Strasbourg 49000 Angers 02 41 66 14 25</div>	<div>ACOUSTICIEN</div> <div>Emacoustic 6bis Rue Claude Taffanel 33 800 Bordeaux 05 56 85 96 89</div>	<div>SSI</div> <div>CSD Associés 30 av. Hubert Dubebout 33150 Cenon 05 57 54 30 80</div>	<div>Eclairagiste</div> <div>Wonderfulight 2 rue des trois conils BP27 33036 Bordeaux 05 46 84 96 65</div>	Construction d'un groupe scolaire et équipement sportif, à Saint-Cyr-sur-Loire						ECHELLE:	DOCUMENT: DET-AI-MOB-GYM-2
									INDICE	DATE	MODIFICATIONS	ETABLI	VERIFIE	VOISE	AMENAGEMENTS Gymnase	PRO
										14 11 2017						


ELEVATION 1 - SALLE GYMNASE 1/100



ELEVATION 2 - SALLE GYMNASE 1/100

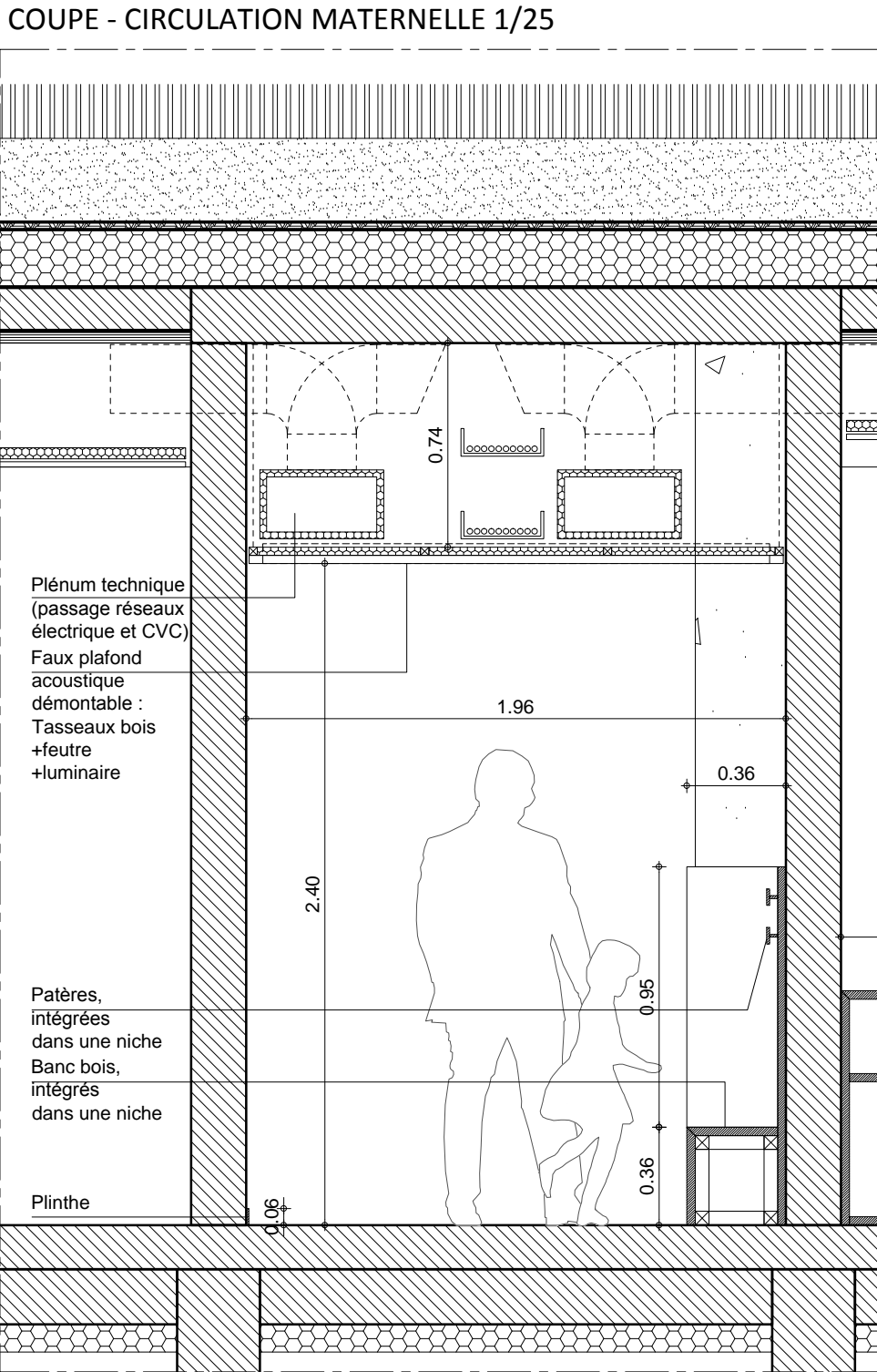
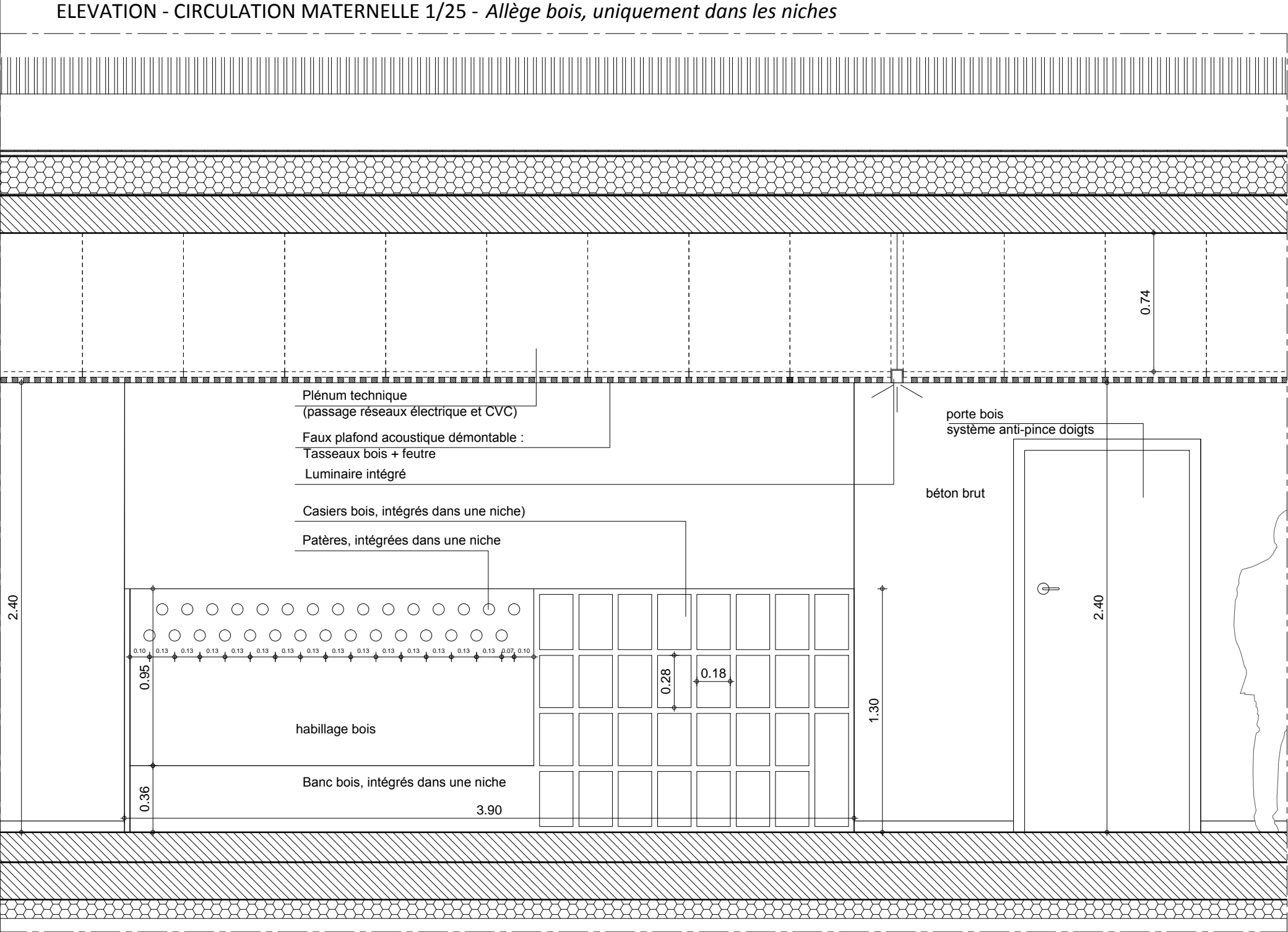
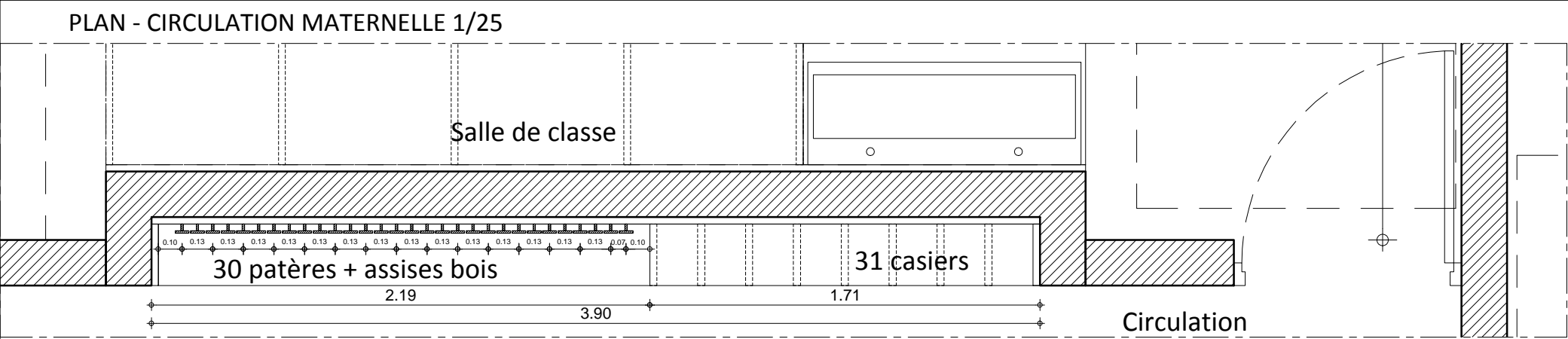


AMENAGEMENT GYMNASE 01


ARCHITECTES <div>marjan hessamfar & joe vérons 13 Rue Cancera 33 000 Bordeaux tél : 05 56 13 11 06</div>		BUREAU D'ETUDE STRUCTURE Terrell Paris	BUREAU D'ETUDE FLUIDE Louis Choulet 11 rue Gantière 63000 Clermont-Ferrand 04 73 28 60 50	BUREAU D'ETUDE VRD Via infrastructure Caserne Niel 87 Quai Queyries 33 100 Bordeaux 05 64 10 01 65	PAYSAGISTE Bertrand Massé 19 rue Renaudin 17300 Rochefort 05 46 84 96 65	ECONOMISTE Techniques & Chantiers 72, bd de Strasbourg 49000 Angers 02 41 66 14 25	ACOUSTICIEN Emacoustic 6bis Rue Claude Taffanel 33 800 Bordeaux 05 56 85 96 89	SSI CSD Associés 30 av. Hubert Dubebout 33150 Cenon 05 57 54 30 80	Eclairagiste Wonderfulight 2 rue des trois conils BP27 33036 Bordeaux 05 46 84 96 65	Construction d'un groupe scolaire et équipement sportif, à Saint-Cyr-sur-Loire				ECHELLE:	DOCUMENT: DET-AI-MOB-GYM-3
INDICE		DATE	MODIFICATIONS		ETABLI	VERIFIE	WISE	AMENAGEMENTS Gymnase		PRO					
		14 11 2017													

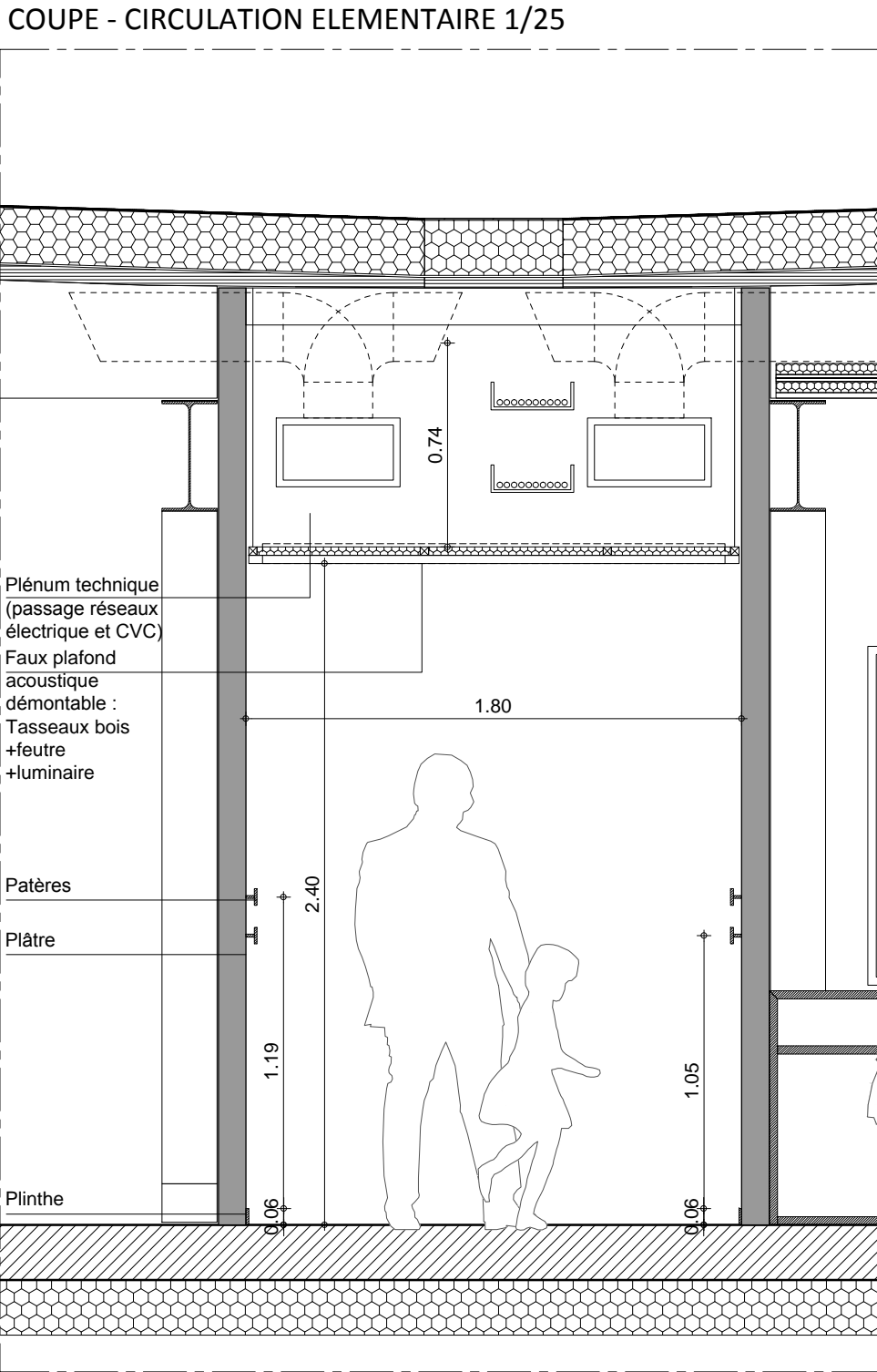
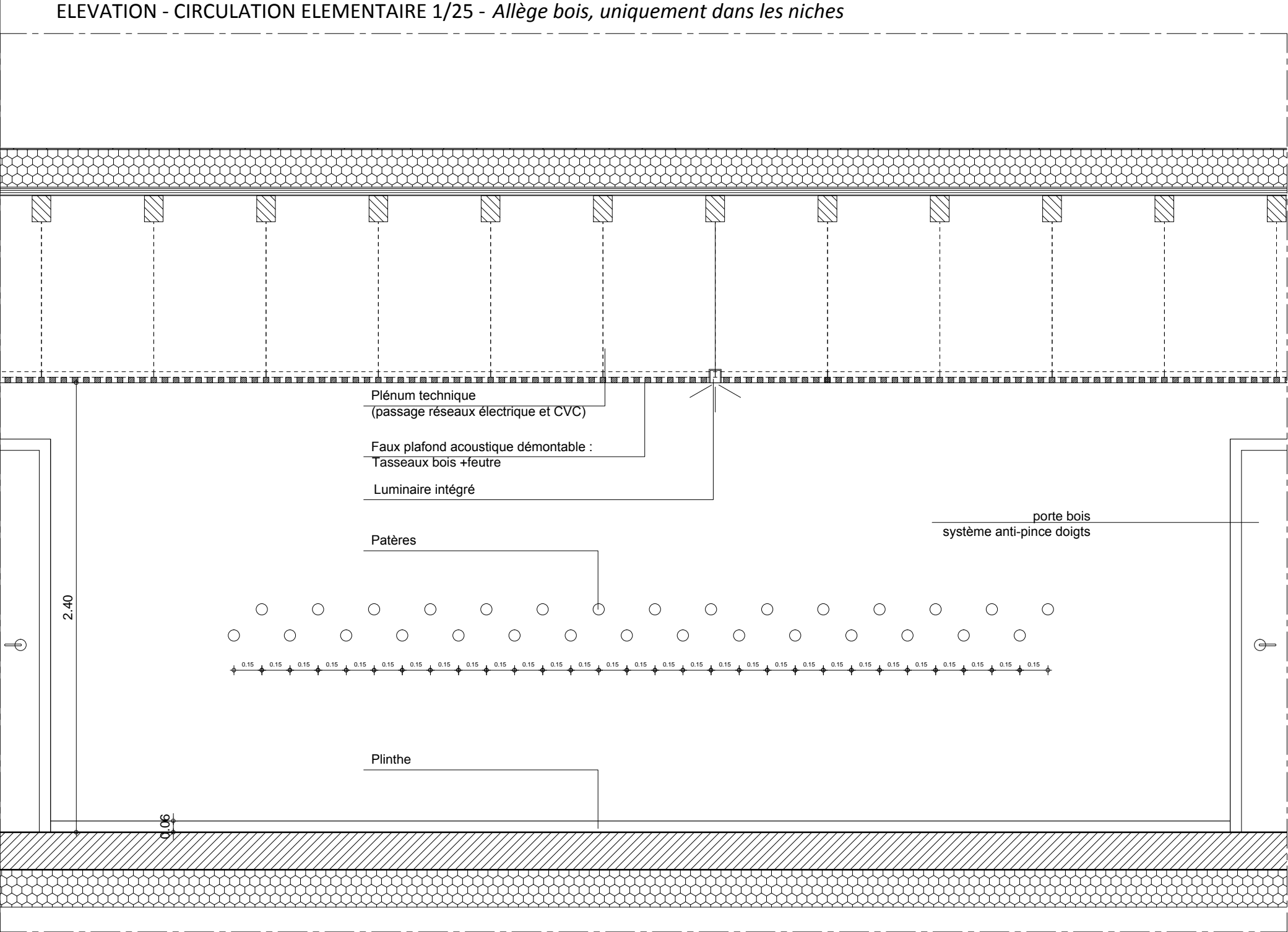
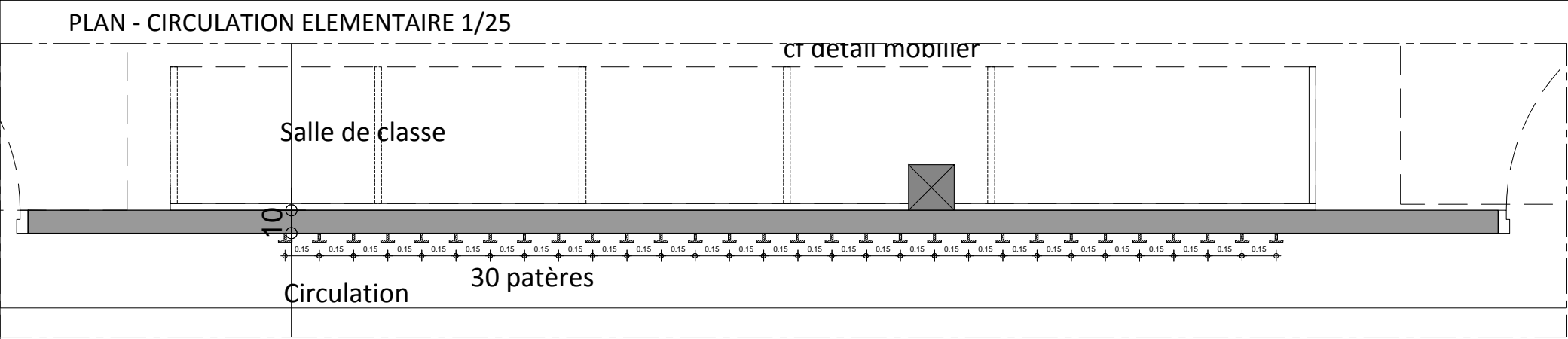
[illegible]

	ARCHITECTES	BUREAU D'ETUDE STRUCTURE	BUREAU D'ETUDE FLUIDE	BUREAU D'ETUDE VRD	PAYSAGISTE	ECONOMISTE	ACOUSTICIEN	SSI	Eclairagiste Wonderfulight 2 rue des trois conils BP27 33036 Bordeaux 05 46 84 96 65	Construction d'un groupe scolaire et équipement sportif, à Saint-Cyr-sur-Loire				ECHELLE:	DOCUMENT: DET-AI-MOB-GYM-4	
marjan hessamfar & joe véron 13 Rue Cancera 33 000 Bordeaux tél : 05 56 13 11 06		Terrell Paris	Louis Choulet 11 rue Gantière 63000 Clermont-Ferrand 04 73 28 60 50	Via infrastructure Caserne Niel 87 Quai Queyries 33 100 Bordeaux 05 64 10 01 65	Bertrand Massé 19 rue Renaudin 17300 Rochefort 05 46 84 96 65	Techniques & Chantiers 72, bd de Strasbourg 49000 Angers 02 41 66 14 25	Emacoustic 6bis Rue Claude Taffanel 33 800 Bordeaux 05 56 85 96 89	CSD Associés 30 av. Hubert Dubebout 33150 Cenon 05 57 54 30 80						AMENAGEMENTS Gymnase	PRO	
									INDICE	DATE	MODIFICATIONS	ETABLI	VERIFIE			WISE
										14 11 2017						




AMENAGEMENT CIRCULATIONS RDC

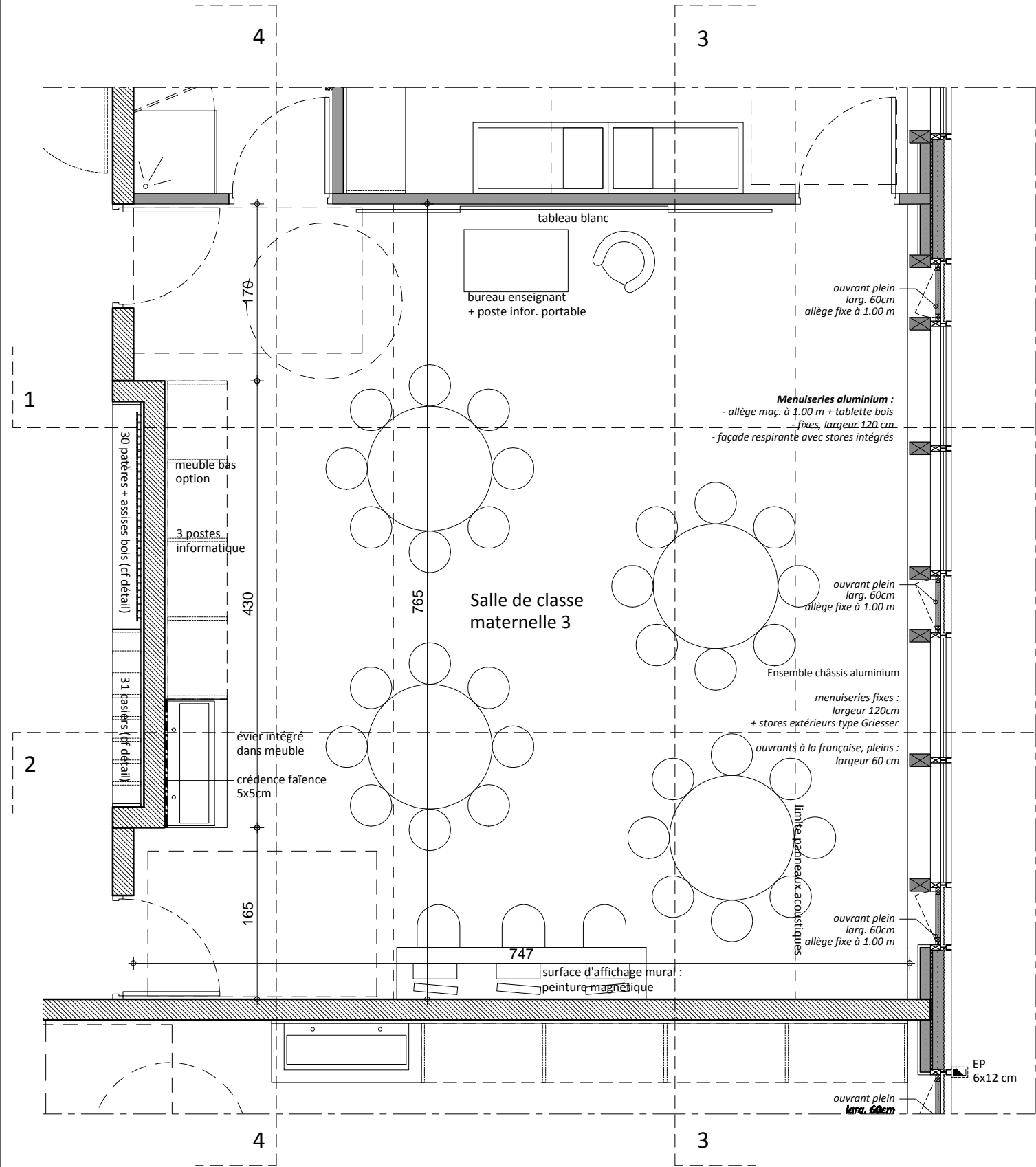
<div>ARCHITECTES</div> <div> marjan hessamfar & joe vérons 13 Rue Cancera 33 000 Bordeaux tél : 05 56 13 11 06</div>	<div>BUREAU D'ETUDE STRUCTURE</div> <div>Terrell Paris</div>	<div>BUREAU D'ETUDE FLUIDE</div> <div>Louis Choulet 11 rue Gantière 63000 Clermont-Ferrand 04 73 28 60 50</div>	<div>BUREAU D'ETUDE VRD</div> <div>Via infrastructure Caserne Niel 87 Quai Queyries 33 100 Bordeaux 05 64 10 01 65</div>	<div>PAYSAGISTE</div> <div>Bertrand Massé 19 rue Renaudin 17300 Rochefort 05 46 84 96 65</div>	<div>ECONOMISTE</div> <div>Techniques & Chantiers 72, bd de Strasbourg 49000 Angers 02 41 66 14 25</div>	<div>ACOUSTICIEN</div> <div>Emacoustic 6bis Rue Claude Taffanel 33 800 Bordeaux 05 56 85 96 89</div>	<div>SSI</div> <div>CSD Associés 30 av. Hubert Dutebout 33150 Cenon 05 57 54 30 80</div>	<div>Eclairagiste</div> <div>Wonderfulight 2 rue des trois conils BP27 33036 Bordeaux 05 46 84 96 65</div>	Construction d'un groupe scolaire et équipement sportif, à Saint-Cyr-sur-Loire						ECHELLE:	DOCUMENT: DET-AI-MOB-CIR-1	
									INDICE	DATE	MODIFICATIONS		ETABLI	VERIFIE	WISE	AMENAGEMENTS Circulations	PRO
										14 11 2017							



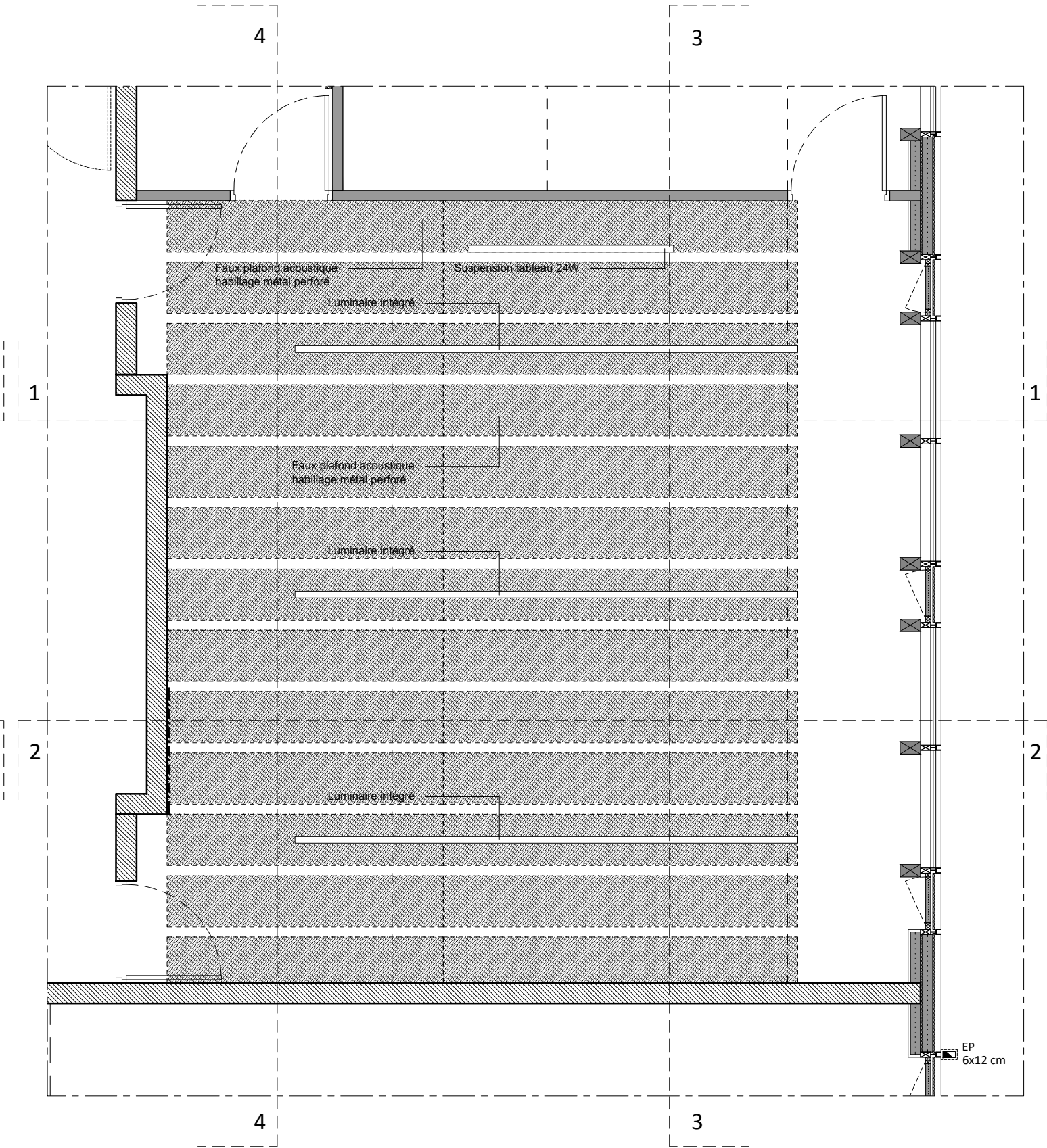
AMENAGEMENT CIRCULATIONS R+1

<div>ARCHITECTES</div> <div> marjan hessamfar & joe vérons 13 Rue Cancera 33 000 Bordeaux tél : 05 56 13 11 06</div>	<div>BUREAU D'ETUDE STRUCTURE</div> <div>Terrell Paris</div>	<div>BUREAU D'ETUDE FLUIDE</div> <div>Louis Choulet 11 rue Gantière 63000 Clermont-Ferrand 04 73 28 60 50</div>	<div>BUREAU D'ETUDE VRD</div> <div>Via infrastructure Caserne Niel 87 Quai Queyries 33 100 Bordeaux 05 64 10 01 65</div>	<div>PAYSAGISTE</div> <div>Bertrand Massé 19 rue Renaudin 17300 Rochefort 05 46 84 96 65</div>	<div>ECONOMISTE</div> <div>Techniques & Chantiers 72, bd de Strasbourg 49000 Angers 02 41 66 14 25</div>	<div>ACOUSTICIEN</div> <div>Emacoustic 6bis Rue Claude Taffanel 33 800 Bordeaux 05 56 85 96 89</div>	<div>SSI</div> <div>CSD Associés 30 av. Hubert Dudebout 33150 Cenon 05 57 54 30 80</div>	<div>Eclairagiste</div> <div>Wonderfulight 2 rue des trois conils BP27 33036 Bordeaux 05 46 84 96 65</div>	Construction d'un groupe scolaire et équipement sportif, à Saint-Cyr-sur-Loire						ECHELLE:	DOCUMENT: DET-AI-MOB-CIR-2
									INDICE	DATE	MODIFICATIONS	ETABLI	VERIFIE	WISE	AMENAGEMENTS Circulations	PRO
										14 11 2017						

PLAN - SALLE DE CLASSE TYPE, MATERNELLE 1/50



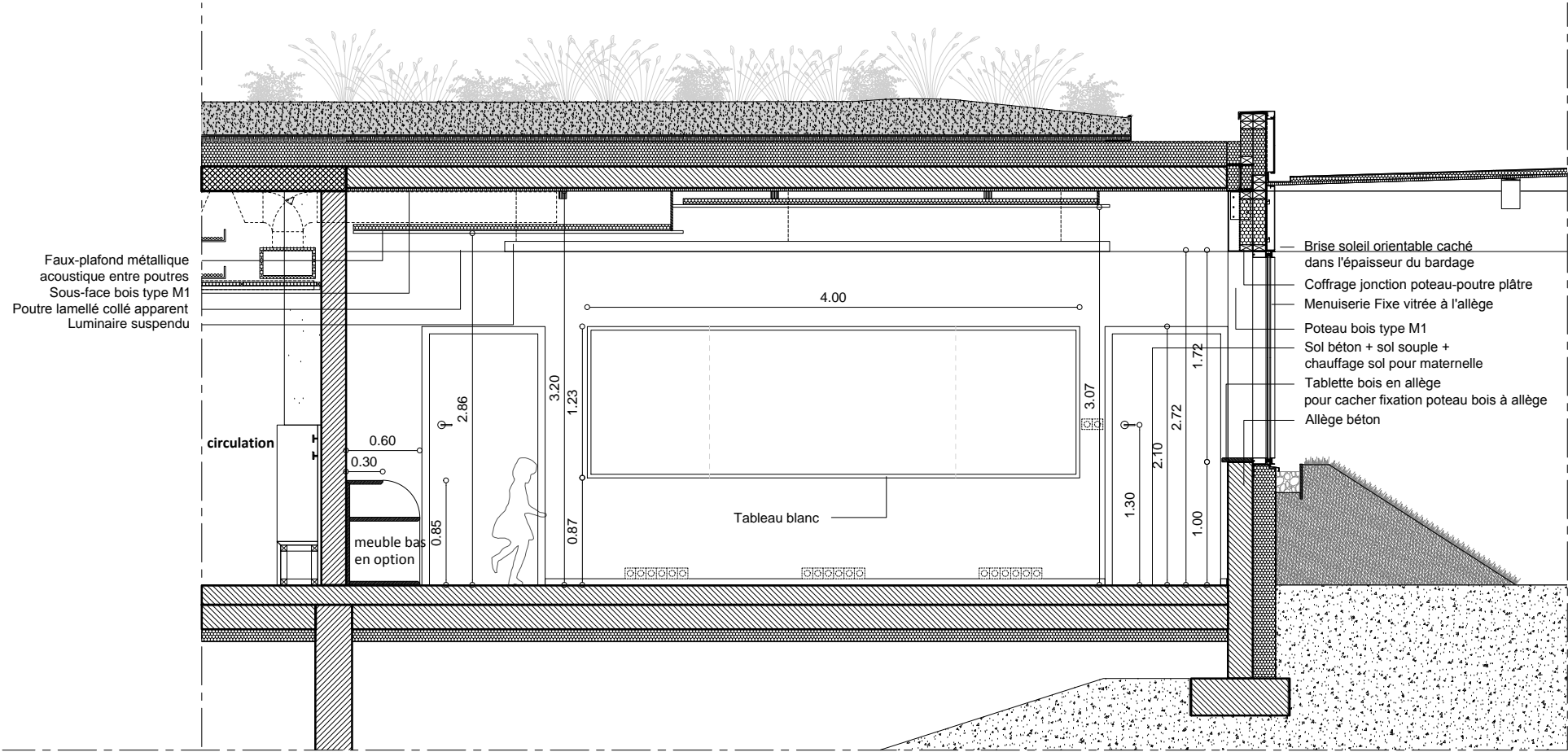
PLAN des plafonds - SALLE DE CLASSE TYPE, MATERNELLE 1/50



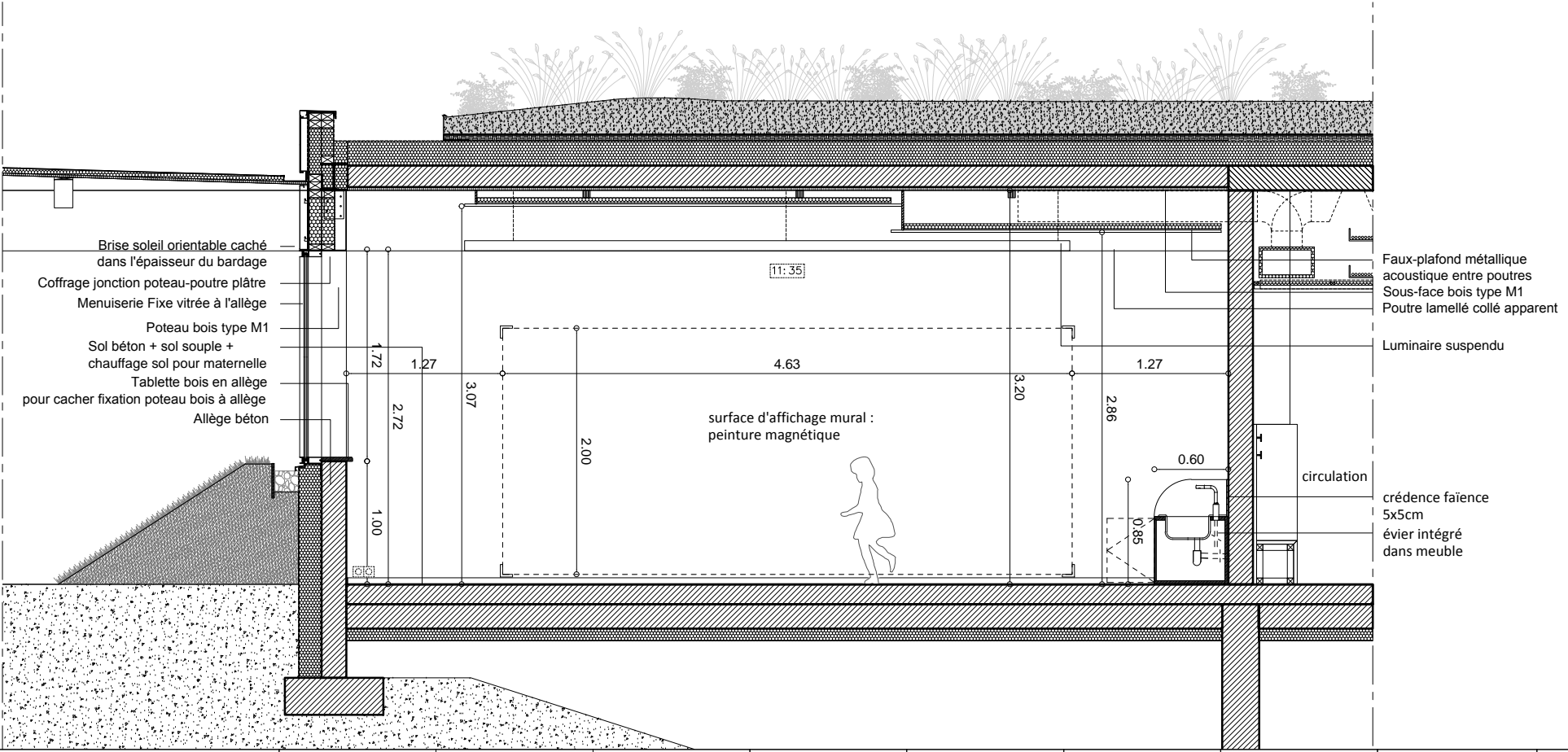
AMENAGEMENT SALLES DE CLASSE 01

ARCHITECTES marjan hessamfar & joe vérons 13 Rue Cancera 33 000 Bordeaux tél : 05 56 13 11 06	BUREAU D'ETUDE STRUCTURE Terrell Paris	BUREAU D'ETUDE FLUIDE Louis Choulet 11 rue Gantière 63000 Clermont-Ferrand 04 73 28 60 50	BUREAU D'ETUDE VRD Via infrastructure Caserne Niel 87 Quai Queyries 33 100 Bordeaux 05 64 10 01 65	PAYSAGISTE Bertrand Massé 19 rue Renaudin 17300 Rochefort 05 46 84 96 65	ECONOMISTE Techniques & Chantiers 72, bd de Strasbourg 49000 Angers 02 41 66 14 25	ACOUSTICIEN Emacoustic 6bis Rue Claude Taffanel 33 800 Bordeaux 05 56 85 96 89	SSI CSD Associés 30 av. Hubert Dudebout 33150 Cenon 05 57 54 30 80	Eclairagiste Wonderfulight 2 rue des trois conils BP27 33036 Bordeaux 05 46 84 96 65	Construction d'un groupe scolaire et équipement sportif, à Saint-Cyr-sur-Loire						ECHELLE: AMENAGEMENTS Salles de classe Type maternelle	DOCUMENT: DET-AI-MOB-SC-1 PRO
									INDICE	DATE	MODIFICATIONS	ETABLI	VERIFIE	WISE		
										14 11 2017						

ELEVATION 1 - SALLE DE CLASSE TYPE, MATERNELLE 1/50



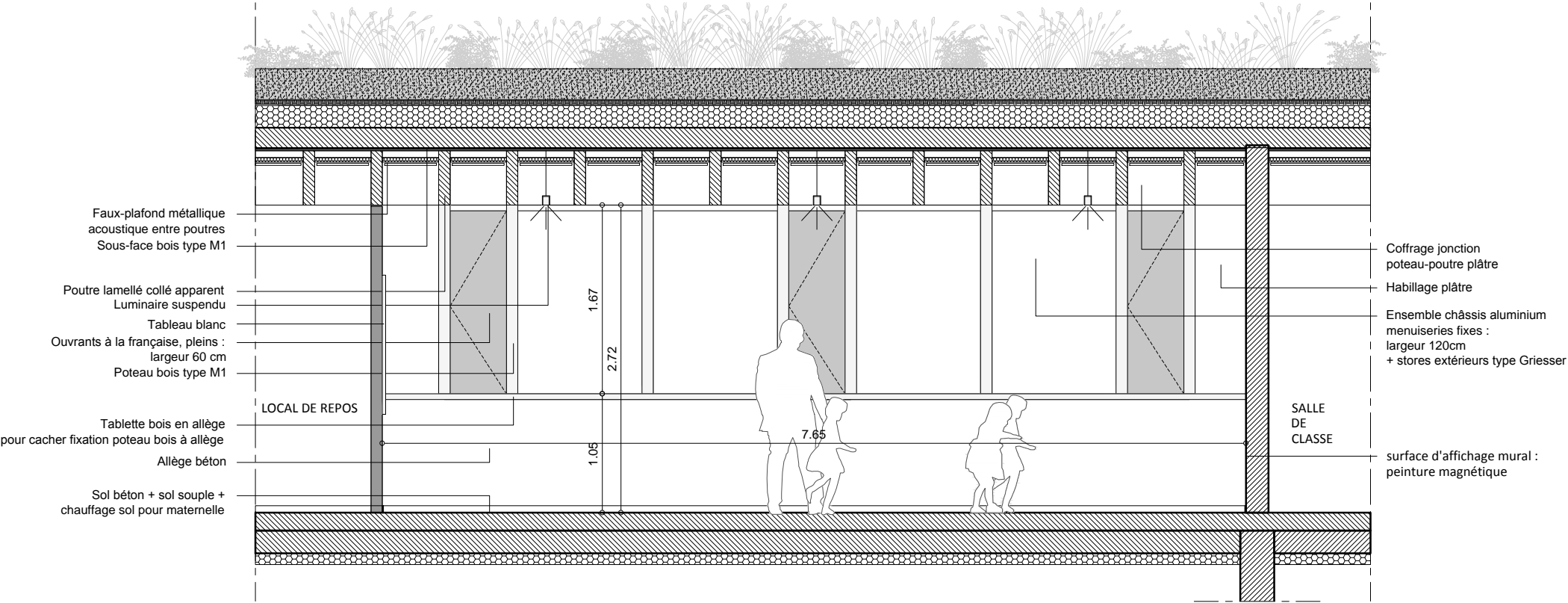
ELEVATION 2 - SALLE DE CLASSE TYPE, MATERNELLE 1/50



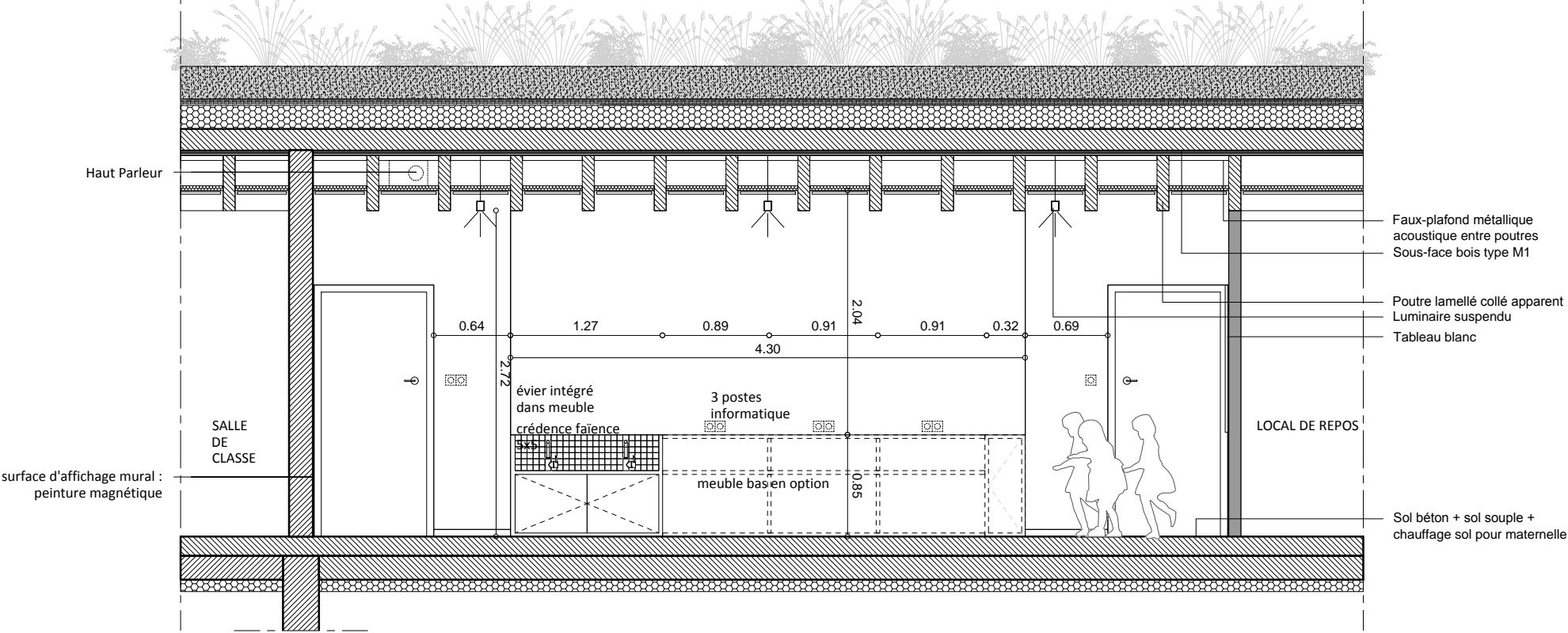
AMENAGEMENT SALLES DE CLASSE 02

ARCHITECTES marjan hessamfar & joe vérons 13 Rue Cancera 33 000 Bordeaux tél : 05 56 13 11 06	BUREAU D'ETUDE STRUCTURE Terrell Paris	BUREAU D'ETUDE FLUIDE Louis Choulet 11 rue Gantière 63000 Clermont-Ferrand 04 73 28 60 50	BUREAU D'ETUDE VRD Via infrastructure Caserne Niel 87 Quai Queyries 33 100 Bordeaux 05 64 10 01 65	PAYSAGISTE Bertrand Massé 19 rue Renaudin 17300 Rochefort 05 46 84 96 65	ECONOMISTE Techniques & Chantiers 72, bd de Strasbourg 49000 Angers 02 41 66 14 25	ACOUSTICIEN Emacoustic 6bis Rue Claude Taffanel 33 800 Bordeaux 05 56 85 96 89	SSI CSD Associés 30 av. Hubert Dudebout 33150 Cenon 05 57 54 30 80	Eclairagiste Wonderfulight 2 rue des trois conils BP27 33036 Bordeaux 05 46 84 96 65	Construction d'un groupe scolaire et équipement sportif, à Saint-Cyr-sur-Loire						ECHELLE:	DOCUMENT: DET-AI-MOB-SC-2
									INDICE	DATE	MODIFICATIONS	ETABLI	VERIFIE	WISE	AMENAGEMENTS Salles de classe Type maternelle	PRO
										14 11 2017						


ELEVATION 3 - SALLE DE CLASSE TYPE, MATERNELLE 1/50



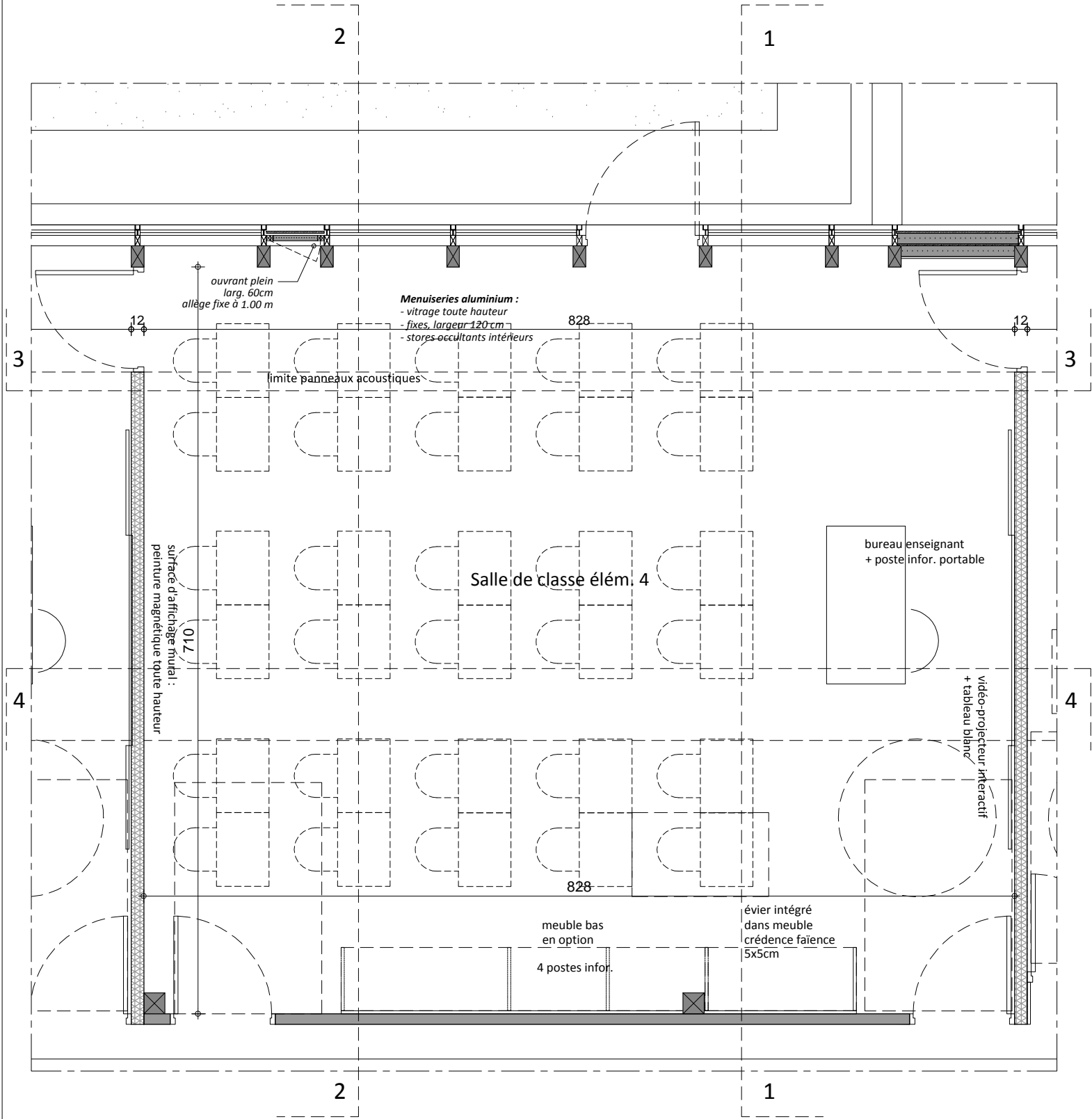
ELEVATION 4 - SALLE DE CLASSE TYPE, MATERNELLE 1/50



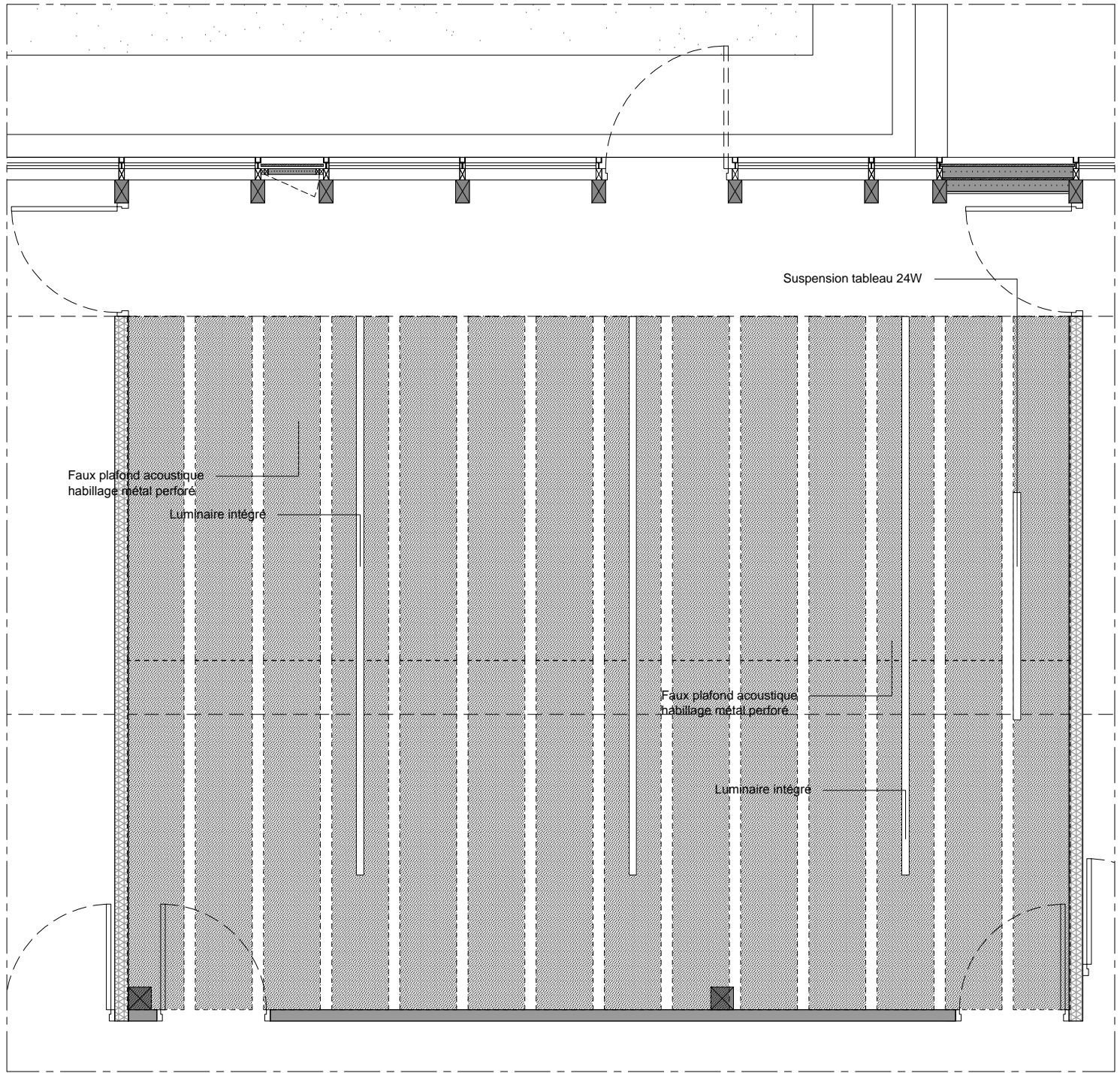
AMENAGEMENT SALLES DE CLASSE 02

<div>ARCHITECTES</div> <div> marjan hessamfar & joe vérons 13 Rue Cancera 33 000 Bordeaux tél : 05 56 13 11 06</div>	<div>BUREAU D'ETUDE STRUCTURE</div> <div>Terrell Paris</div>	<div>BUREAU D'ETUDE FLUIDE</div> <div>Louis Choulet 11 rue Gantière 63000 Clermont-Ferrand 04 73 28 60 50</div>	<div>BUREAU D'ETUDE VRD</div> <div>Via infrastructure Caserne Niel 87 Quai Queyries 33 100 Bordeaux 05 64 10 01 65</div>	<div>PAYSAGISTE</div> <div>Bertrand Massé 19 rue Renaudin 17300 Rochefort 05 46 84 96 65</div>	<div>ECONOMISTE</div> <div>Techniques & Chantiers 72, bd de Strasbourg 49000 Angers 02 41 66 14 25</div>	<div>ACOUSTICIEN</div> <div>Emacoustic 6bis Rue Claude Taffanel 33 800 Bordeaux 05 56 85 96 89</div>	<div>SSI</div> <div>CSD Associés 30 av. Hubert Dubebout 33150 Cenon 05 57 54 30 80</div>	<div>Eclairagiste</div> <div>Wonderfulight 2 rue des trois conils BP27 33036 Bordeaux 05 46 84 96 65</div>	Construction d'un groupe scolaire et équipement sportif, à Saint-Cyr-sur-Loire					ECHELLE:	DOCUMENT: DET-AI-MOB-SC-3				
									INDICE		DATE		MODIFICATIONS		ETABLI	VERIFIE	WISE	AMENAGEMENTS Salles de classe Type maternelle	PRO
											14 11 2017								


PLAN - SALLE DE CLASSE TYPE, ELEMENTAIRE 1/50



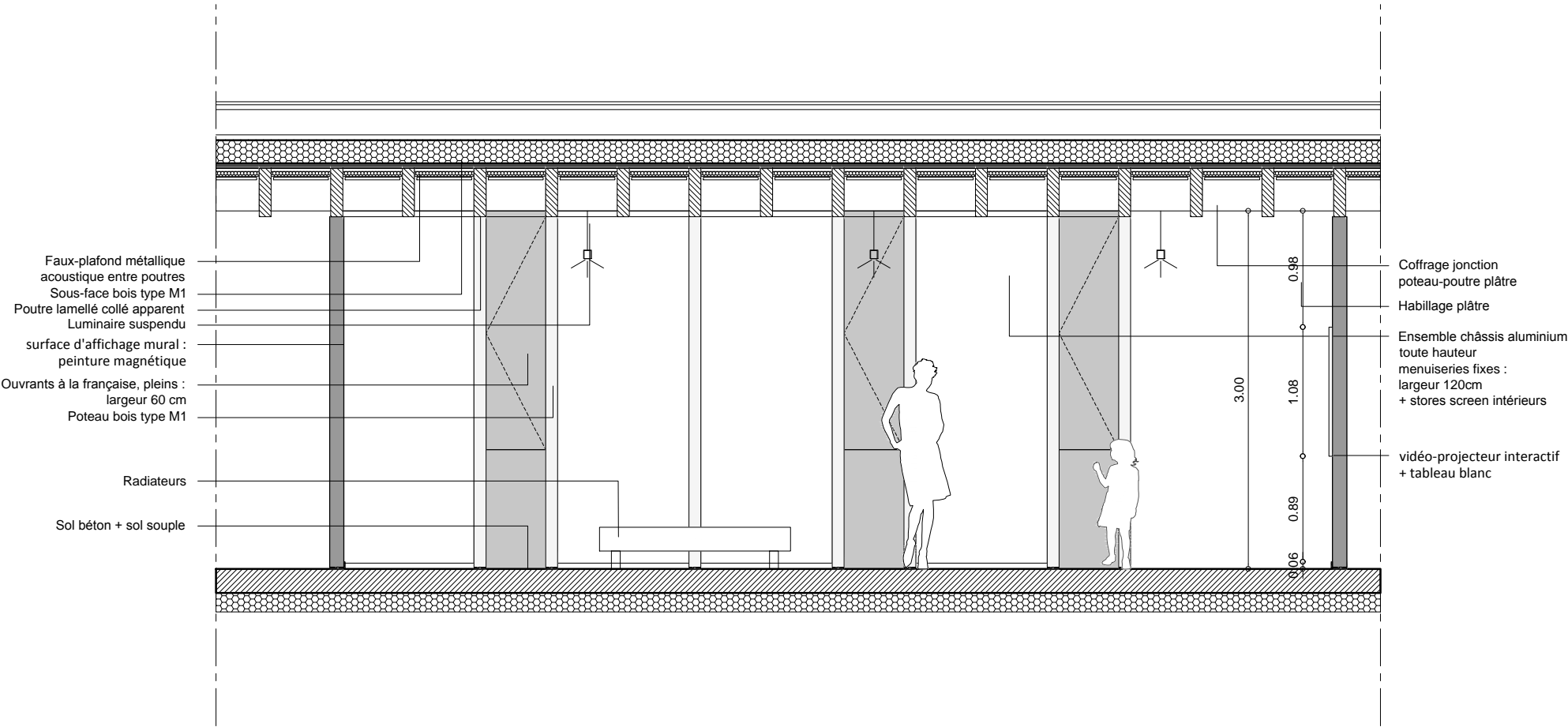
PLAN des plafonds - SALLE DE CLASSE TYPE, ELEMENTAIRE 1/50



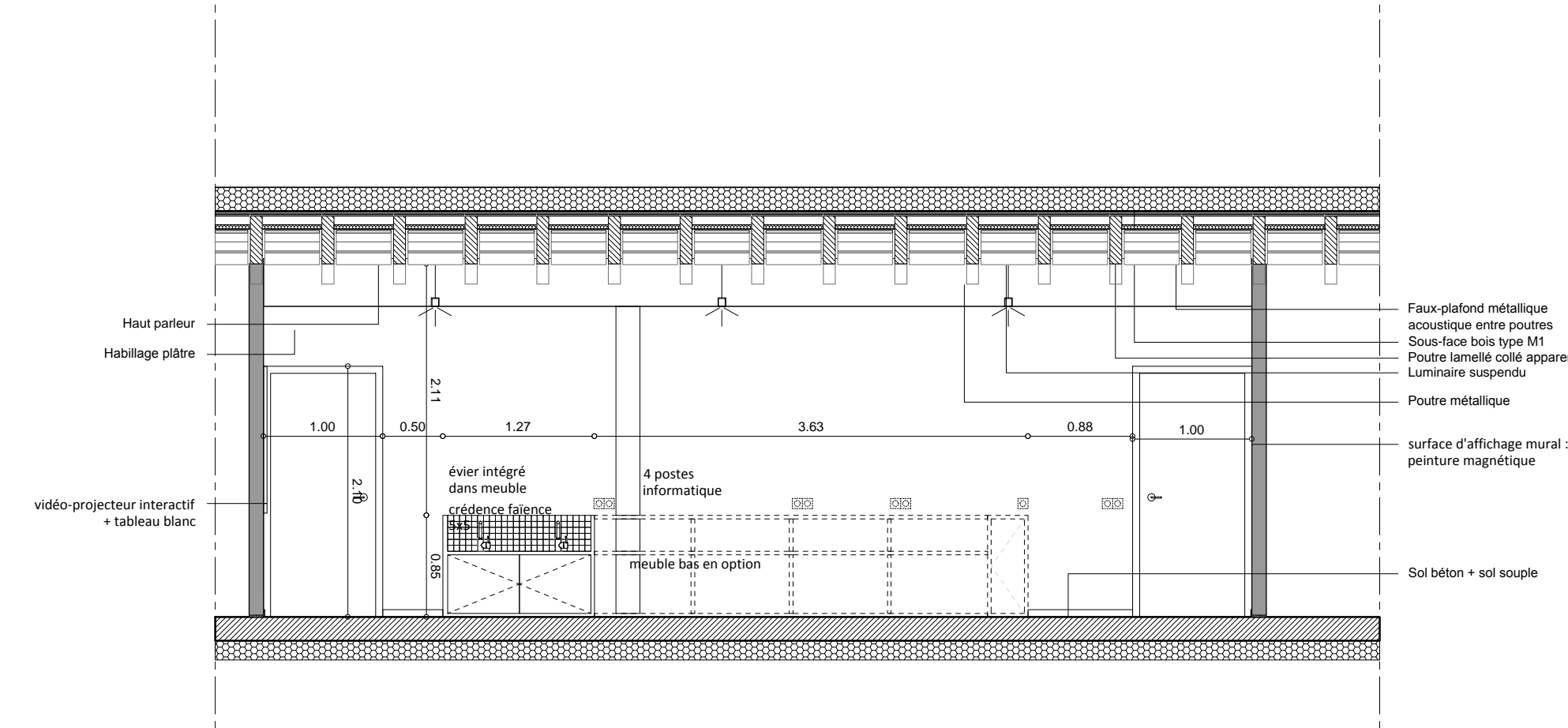
AMENAGEMENT SALLES DE CLASSE 03

<div>ARCHITECTES</div> <div> marjan hessamfar & joe vérons 13 Rue Cancera 33 000 Bordeaux tél : 05 56 13 11 06</div>	<div>BUREAU D'ETUDE STRUCTURE</div> <div>Terrell Paris</div>	<div>BUREAU D'ETUDE FLUIDE</div> <div>Louis Choulet 11 rue Gantière 63000 Clermont-Ferrand 04 73 28 60 50</div>	<div>BUREAU D'ETUDE VRD</div> <div>Via infrastructure Caserne Niel 87 Quai Queyries 33 100 Bordeaux 05 64 10 01 65</div>	<div>PAYSAGISTE</div> <div>Bertrand Massé 19 rue Renaudin 17300 Rochefort 05 46 84 96 65</div>	<div>ECONOMISTE</div> <div>Techniques & Chantiers 72, bd de Strasbourg 49000 Angers 02 41 66 14 25</div>	<div>ACOUSTICIEN</div> <div>Emacoustic 6bis Rue Claude Taffanel 33 800 Bordeaux 05 56 85 96 89</div>	<div>SSI</div> <div>CSD Associés 30 av. Hubert Dudaubout 33150 Cenon 05 57 54 30 80</div>	<div>Eclairagiste</div> <div>Wonderfulight 2 rue des trois conils BP27 33036 Bordeaux 05 46 84 96 65</div>	Construction d'un groupe scolaire et équipement sportif, à Saint-Cyr-sur-Loire						ECHELLE: AMENAGEMENTS Salles de classe Type élémentaire	DOCUMENT: DET-AI-MOB-SC-4 PRO
									INDICE	DATE	MODIFICATIONS	ETABLI	VERIFIE	WISE		
										14 11 2017						


ELEVATION 1 - SALLE DE CLASSE TYPE, ELEMENTAIRE 1/50



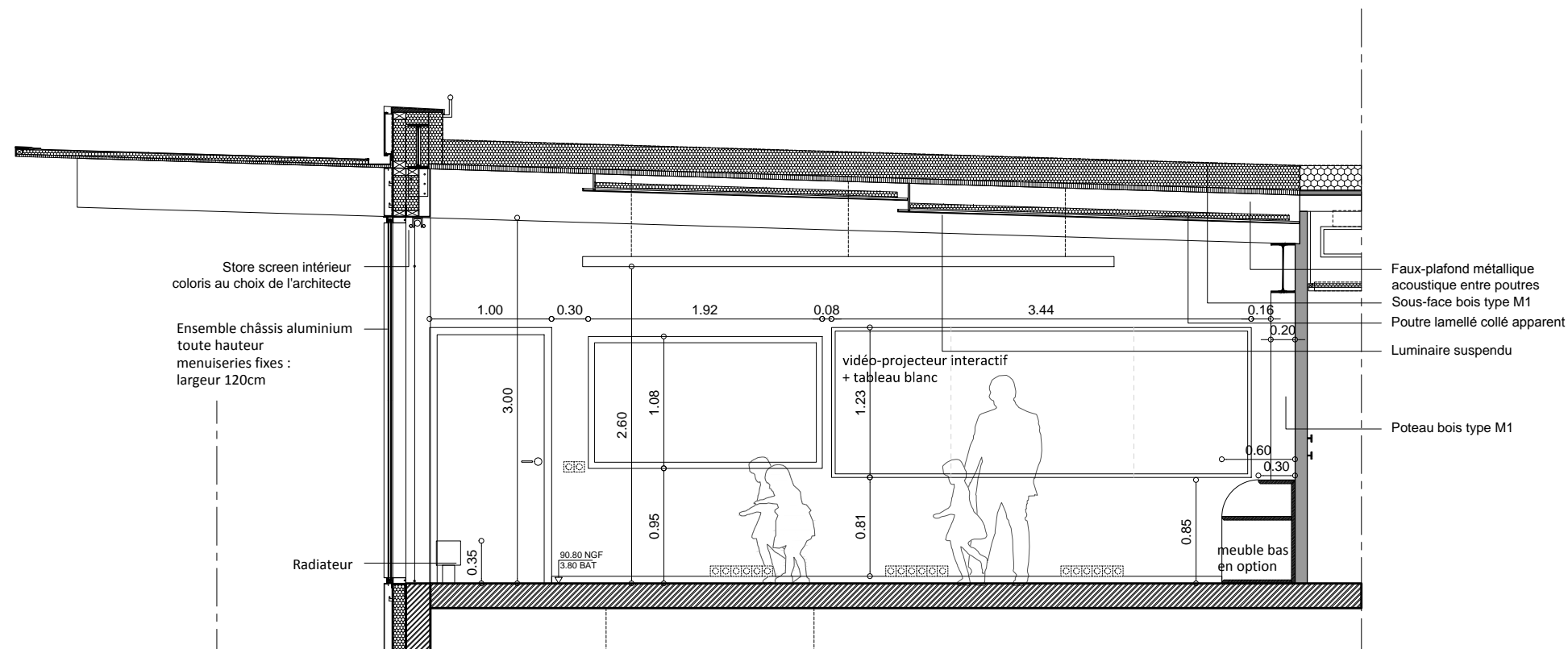
ELEVATION 2 - SALLE DE CLASSE TYPE, ELEMENTAIRE 1/50



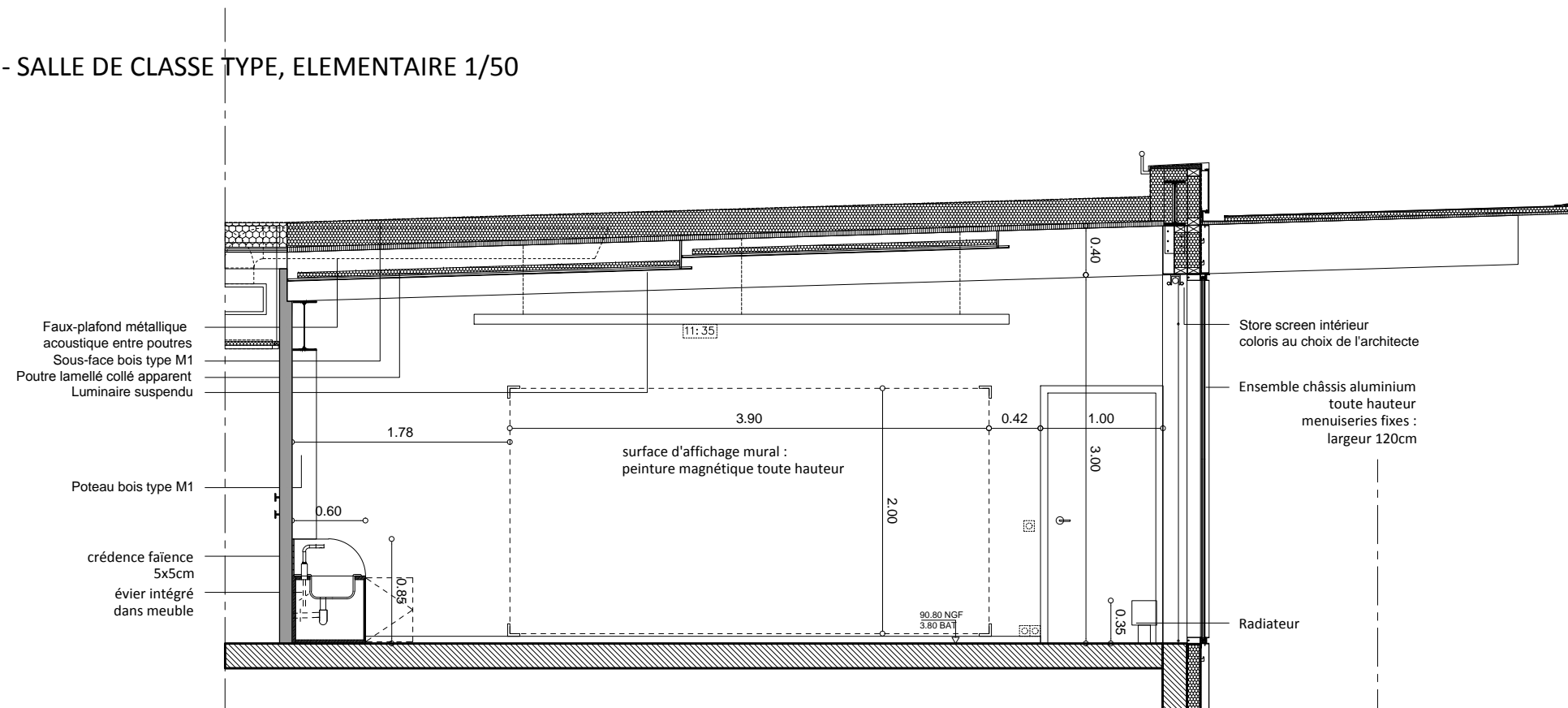
AMENAGEMENT SALLES DE CLASSE 04

ARCHITECTES  marjan hessamfar & joe vérons 13 Rue Cancera 33 000 Bordeaux tél : 05 56 13 11 06	BUREAU D'ETUDE STRUCTURE Terrell Paris	BUREAU D'ETUDE FLUIDE Louis Choulet 11 rue Gantière 63000 Clermont-Ferrand 04 73 28 60 50	BUREAU D'ETUDE VRD Via infrastructure Caserne Niel 87 Quai Queyries 33 100 Bordeaux 05 64 10 01 65	PAYSAGISTE Bertrand Massé 19 rue Renaudin 17300 Rochefort 05 46 84 96 65	ECONOMISTE Techniques & Chantiers 72, bd de Strasbourg 49000 Angers 02 41 66 14 25	ACOUSTICIEN Emacoustic 6bis Rue Claude Taffanel 33 800 Bordeaux 05 56 85 96 89	SSI CSD Associés 30 av. Hubert Dudebout 33150 Cenon 05 57 54 30 80	Eclairagiste Wonderfulight 2 rue des trois conils BP27 33036 Bordeaux 05 46 84 96 65	Construction d'un groupe scolaire et équipement sportif, à Saint-Cyr-sur-Loire						ECHELLE: AMENAGEMENTS Salles de classe Type élémentaire	DOCUMENT: DET-AI-MOB-SC-5 PRO
									INDICE	DATE	MODIFICATIONS	ETABLI	VERIFIE	WISE		
										14 11 2017						


ELEVATION 3 - SALLE DE CLASSE TYPE, ELEMENTAIRE 1/50



ELEVATION 4 - SALLE DE CLASSE TYPE, ELEMENTAIRE 1/50



AMENAGEMENT SALLES DE CLASSE 04

ARCHITECTES		BUREAU D'ETUDE STRUCTURE	BUREAU D'ETUDE FLUIDE	BUREAU D'ETUDE VRD	PAYSAGISTE	ECONOMISTE	ACOUSTICIEN	SSI	Eclairagiste Wonderfulight 2 rue des trois conils BP27	Construction d'un groupe scolaire et équipement sportif, à Saint-Cyr-sur-Loire						ECHELLE:	DOCUMENT: DET-AI-MOB-SC-6
	marjan hessamfar & joe véron 13 Rue Cancera 33 000 Bordeaux tél : 05 56 13 11 06	Terrell Paris	Louis Choulet 11 rue Gantière 63000 Clermont-Ferrand 04 73 28 60 50	Via infrastructure Caserne Niel 87 Quai Queyries 33 100 Bordeaux 05 64 10 01 65	Bertrand Massé 19 rue Renaudin 17300 Rochefort 05 46 84 96 65	Techniques & Chantiers 72, bd de Strasbourg 49000 Angers 02 43 66 14 75	Emacoustic 6bis Rue Claude Taffanel 33 800 Bordeaux 05 56 85 96 89	CSD Associés 30 av. Hubert Dubebout 33150 Cenon 05 57 54 30 80	33036 Bordeaux 05 46 84 96 65	INDICE	DATE	MODIFICATIONS	ETABLI	VERIFIE	WISE	AMENAGEMENTS Salles de classe Type élémentaire	PRO
											14 11 2017						